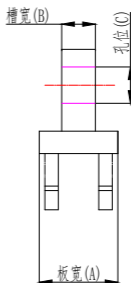
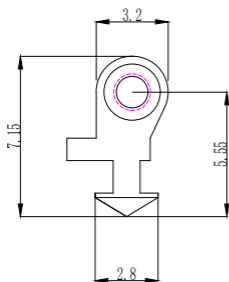


ISO技术的钉胶铰链

- 1: 可实现顺畅移动
- 2: 全醋酸纤维框架-可选90°
- 3: 零件前钉胶链用于折叠前铰链用于塑料框90° 前铰链用于塑料框
- 4: 插入醋酸纤维镜腿最小宽度为1.5毫米塑料

前倾角 $90^{\circ} - 0^{\circ} / 6^{\circ}$



产品数据

型号: JX601

(单牙) 材质: 普通无铅白铜