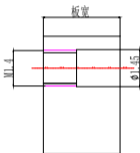
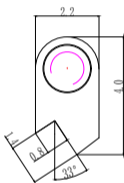


立式内斜登球

特征用途:

- 1:用于不锈钢镜腿的常规立式、SS技术或圆形头系统的防松功能。
- 2:可用宽度:1.5 / 2.1 / 3.0/3.5/4.0
- 3:根据要求用螺丝装配



产品详细 型号: J3020

材质: 15-7-7钛合金

螺丝图

