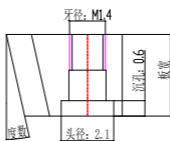
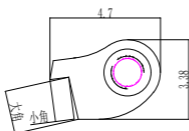


# 猪腰球卧式锁块

材质：18NI环保无铅白铜、15NI环保无铅白铜、18NI白铜、15NI白铜、钛、不锈钢303

## 特征用途：

- 1:用于不锈钢镜腿的常规立式，SS技术或圆形头系统的防松功能
- 2:可用宽度:1.5、2.1、3.0、3.5、4.0
- 3:根据要求用螺丝装配



螺丝图

