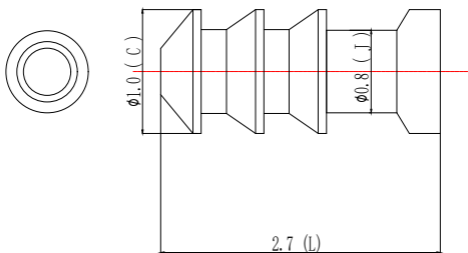


# 异形饰件钉

## 组合特征

- 1:该产品主要用于固定件类的位置, 进行一个拧入或压力安装稳定的一体式结构
- 2:通常用于镜腿边上、饰件类进行固定, 防止滑落



倒牙钉 数据

## 产品详细

产品名称: 三牙倒牙钉

产品编码: EC13206

产品材质: 18NI白铜、15NI白铜、钛、不锈钢303、不锈钢316L、15镍无铅白铜、18镍无铅白铜

产品区分: 车销类钉