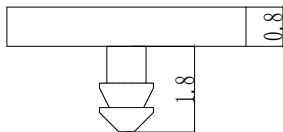
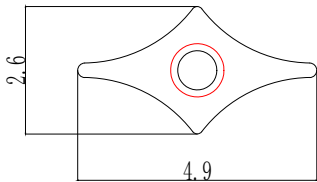


焊接饰片

特征用途:

- : 固定端件
- : 最适用于无框框架,
- : 用于拧入或压力安装 稳定的整体结构



饰件 数据

产品详细

产品编码: EC19303

产品材质: 不锈钢3030C、不锈钢316F、15NI-18NI白铜、环保白铜

产品区分: 车销类、焊接