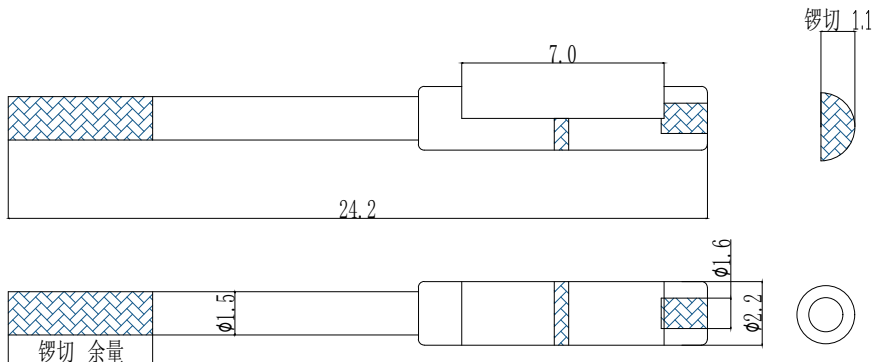


特殊芯轴、桩头

特征用途:
: 固定端件
: 最适用于无框框架,
: 用于打入或压力安装 稳定的整体结构



饰件 数据

产品详细

产品编码: EC19157
产品材质: 不锈钢303UC、不锈钢316F、不锈钢316L、钛、NC磷铜、15NI-18NI白铜、环保白铜
产品区分: 车销类